

### LEGENDA MATERIÁLU

- STÁVAJÍCÍ KONSTRUKCE
- PRŮZDÍVKY A DOZDÍVKY Z OHŘEL PLNÝCH PÁLENÝCH (140/290/65 mm), P15, NA MALTU CEMENTOVOU MC5
- ZATEPLENÍ FASÁDY MINERALNÍMI DESKAMI S KOLMÝMI VLÁKNY - TL 140 MM, SOUČINITEL TEPELNÉ VODIVOSTI  $\lambda = 0,039 \text{ W/mK}$

### VÝPIS VÝROBKŮ

- VÝPIS ZÁMEČNICKÝCH VÝROBKŮ, VIZ ODDÍL D1.01-501
- VÝPIS TRUHLÁŘSKÝCH VÝROBKŮ, VIZ ODDÍL D1.01-502
- VÝPIS STÁVAJÍCÍCH ZÁMEČNICKÝCH VÝROBKŮ, VIZ ODDÍL D1.01-503
- VÝPIS KLEMPÍŘSKÝCH VÝROBKŮ, VIZ ODDÍL D1.01-504

### POZNÁMKA

- PODROBNOSTI KONSTRUKCÍ VIZ TECHNICKÁ ZPRÁVA D1.01-401, VČETNĚ TECHNICKÉHO POPISU ZATEPLENÍ
- STÁVAJÍCÍ OMÍTKY BUDOU PODROBENY ZKOUŠCE UNOSNOSTI, DLE JEJICH VÝSLEDKŮ BUDOU Z ČÁSTI PONECHÁNY NEBO ODSTRANĚNY, OČIŠTĚNÝ POVRCH BUDE VYSPRAVEN MVC OMÍTKOU
- STÁVAJÍCÍ OBKLAD BUDE ODSTRANĚN A POVRCH VYSPRAVEN MVC OMÍTKOU A NA ZATEPLOVACÍ SYSTÉM NALEPEN OBKLAD NOVÝ ODOPOVÍDAJÍCÍ STÁVAJÍCÍMU
- VÝPLNĚ OTVORŮ BUDOU VYBOURÁNY (POKUD NENÍ NAZNAČENO JINAK), NOVÉ VÝPLNĚ BUDOU OSAZENY VE STEJNÉ VZDÁLENOSTI OD LÍCE FASÁDY JAKO BYLA PŮVODNÍ VZDÁLENOST, VELIKOST OSTĚNÍ BUDE SJEDNOCENÁ, VÝMĚNA OKEN BUDE PROVÁDĚNA ZE VNITŘÍ A JEJÍ SOUČÁSTÍ JE I ZAPRAVENÍ VNITŘNÍHO OSTĚNÍ A OSAZENÍ NOVÝCH PARAPETŮ
- ZALOMENÁ OSTĚNÍ DOZDÍ DLE VNĚJŠÍCH ROZMĚRŮ OTVORU, ROZSAH TĚCHTO STAVEBNÍCH ÚPRAV NEMUSÍ PŘÍMO ODOPOVÍDAT MÍSTUM ZKRESLENÝM VE VÝKRESOVÉ DOKUMENTACI
- STÁVAJÍCÍ OPLECHOVÁNÍ PARAPETŮ, RÍMS, ATIK A OSTATNÍ KLEMPÍŘSKÉ VÝROBKY BUDOU ODSTRANĚNY A NAHRAZENY NOVÝMI JAKO MATERIÁLOVÁ I VZHLEDOVÁ REPLIKA STÁVAJÍCÍCH VÝROBKŮ
- ZÁMEČNICKÉ VÝROBKY BUDOU REPAŠOVÁNY NEBO NAHRAZENY REPLIKOU PŮVODNÍCH
- PO ODSTRANĚNÍ OMÍTEK, OBKLADŮ, OPLECHOVÁNÍ A SKLADEB BUDOU POSOUZENA MÍRA DEGRADACE ŽELEZOBETONOVÝCH KONSTRUKCÍ, NA JEJICHŽ ZÁKLADĚ SE STANOVÍ POSTUP PRO JEJICH SANACI. NOSNÉ KONSTRUKCE BUDOU POSOUZENY STATIKEM
- BOURACÍ PRÁCE NUTNO PROVÁDĚT ZA DODRŽENÍ BEZPEČNOSTNÍCH PŘEDPISŮ A S OHLEDEM NA NOSNÝ SYSTÉM, VE SPORNÝCH PŘÍPÁDECH NUTNO KONZULTOVAT SE STATIKEM
- S OHLEDEM NA TO ŽE SE JEDNÁ O REKONSTRUKCI MOHOU BÝT KÓTY PŘÍZPŮSOBENY SKUTEČNÝM ROZMĚRŮM PO DOHODĚ S PROJEKTANTEM
- PŘI JAKÝCHKOLI NEJISTOSTECH KONTAKTOVAT PROJEKTANTA!
- VŠECHNY VÝROBKY VE FASÁDĚ BUDOU VZORKOVÁNY A ODSOULASENY PROJEKTANTEM, PAMÁTKÁŘI A INVESTOREM

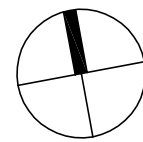
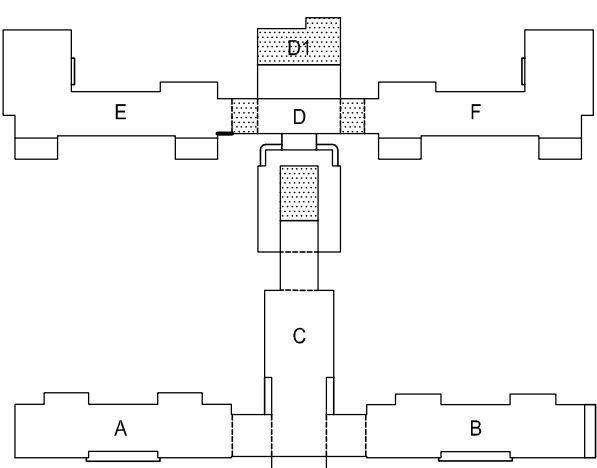
### POZNÁMKA KE STŘEŠNÍM KONSTRUKCÍM

- VÝPISY A PODROBNOSTI SKLADEB VIZ ODDÍL D1.01-002
- STÁVAJÍCÍ STŘEŠNÍ PĚŠT BUDE ODSTRANĚN DO POTŘEBNÉ HLUBOKY NA PEVNÝ BETONOVÝ PODKLAD
- PODKLAD POD NOVOU SKLADBU STŘECHY VYROVNAT POMOCÍ BETONOVÉ MAZANINY
- STÁVAJÍCÍ SKLON STŘEŠNÍ ROVINY ZŮSTANE ZACHOVÁN
- PŘI MIN. SKLONU 2% VYUŽÍT SPADOVÉ KLINY Z EPS POLYSTYRENU (MIN. 60 MM), PŘI SKLONU VĚTŠÍM VYUŽÍT STÁVAJÍCÍ SPADOVÉ VRSTVY, TEPELNOU IZOLACI POLOŽIT VE DVOU VRSTVÁCH (EPS TL 100 MM, PIR TL 60 MM)
- OPLECHOVÁNÍ PLOCHÝCH STŘECH JAKO JE LEMOVÁNÍ KONSTRUKCÍ VYSTUPUJÍCÍCH NAD STŘEŠNÍ ROVINU, VYTÁŽENÍ FOLIE NA ATIKU, DILATACE AD. BUDE ŘEŠENÉ V SYSTÉMU STŘEŠNÍ KRYTINY
- NADŘÍMSOVÝ ŽLAB BUDE KOTVEN DO DŘEVĚNÉHO HRANOLU UMÍSTĚNOHO PRŮBEŽNĚ S OKAPEM STŘECHY (VIZ DETAIL D1.01-702), ŽLAB BUDE OPATŘEN ONRANNOU MASKOU Z OCELOVÉHO POZINKOVANÉHO PLECHU
- OPLECHOVÁNÍ ATIKY BUDE Z OCELOVÉHO POZINKOVANÉHO PLECHU, KOTVENÍ PŘES CEMENTOTRÍSKOVÉ DESKY DO NOSNÉ KONSTRUKCE ATIKY

### TECHNICKÝ STANDARD

- PROJEKTOVÁ DOKUMENTACE BYLA VYPRACOVÁNA PODLE ČSN, VÝHLÁŠEK A ZÁKONŮ PLATNÝCH V DOBĚ ZPRACOVÁNÍ PROJEKTOVÉ DOKUMENTACE.
- KONKRÉTNÍ TECHNICKÉ SPECIFIKACE VÝROBKŮ A MATERIÁLŮ OSAZENÉ V PROJEKTOVÉ DOKUMENTACI UDÁVAJÍ TECHNICKÝ STANDARD STAVBY, JEDNOTLIVÝCH VÝROBKŮ A MATERIÁLU A JE MOŽNÉ JE PO DOHODĚ S INVESTOREM A PROJEKTANTEM ZAMĚNIT.

### SCHEMA OBJEKTU



±0,000 = 279,140 m n.m.

Revize	Vypracoval	Popis obsahu revize	Datum

<div><div>LT</div><div>PROJEKT</div><div>PROJEKTOVÁNÍ ZDROVOTNICKÉ VÝSTAVBY</div></div>		Hlavní inženýr projektu: ING. LUDĚK TOMEK Vedoucí projektant zakázky: ING. MARTIN FORAL	<div><div>FAKULTNÍ NEMOCNICE BRNO</div><div>Fakultní nemocnice Brno Jihlavská 20, 625 00 Brno +420 532 231 111 info@fnbrno.cz</div></div>
Profese:  <b>ARCH - STAV</b>	Zpracovatel dílu: LT PROJEKT a.s., Krotkova 45, 616 00 Brno Tel: +420 533 445 501 Fax: +420 533 445 500 E-mail: martin.foral@ltprojekt.cz		Autorizace:
Odpovědný projektant: ING. MARTIN FORAL <i>foral</i>	Vypracoval: DAVID RUBNER	Kontroloval: ING. LUDĚK TOMEK <i>tomek</i>	
Akce:	<b>FAKULTNÍ NEMOCNICE BRNO ENERGETICKÉ ÚSPORY V BUDOVÁCH FN BRNO REVIZE PROJEKTOVÉ DOKUMENTACE</b>		Zakázkové číslo: 44 - 2016 Datum: 07 - 2016 Formát: 12 A4
Objekt:	PAVILON D A D1	SO 04	Stupeň: PROVÁDĚCÍ DOKUMENTACE
Obsah:	PŮDORYS 3.NP		Měřítko: 1:100 Číslo výkresu: <b>D1.01-116</b>